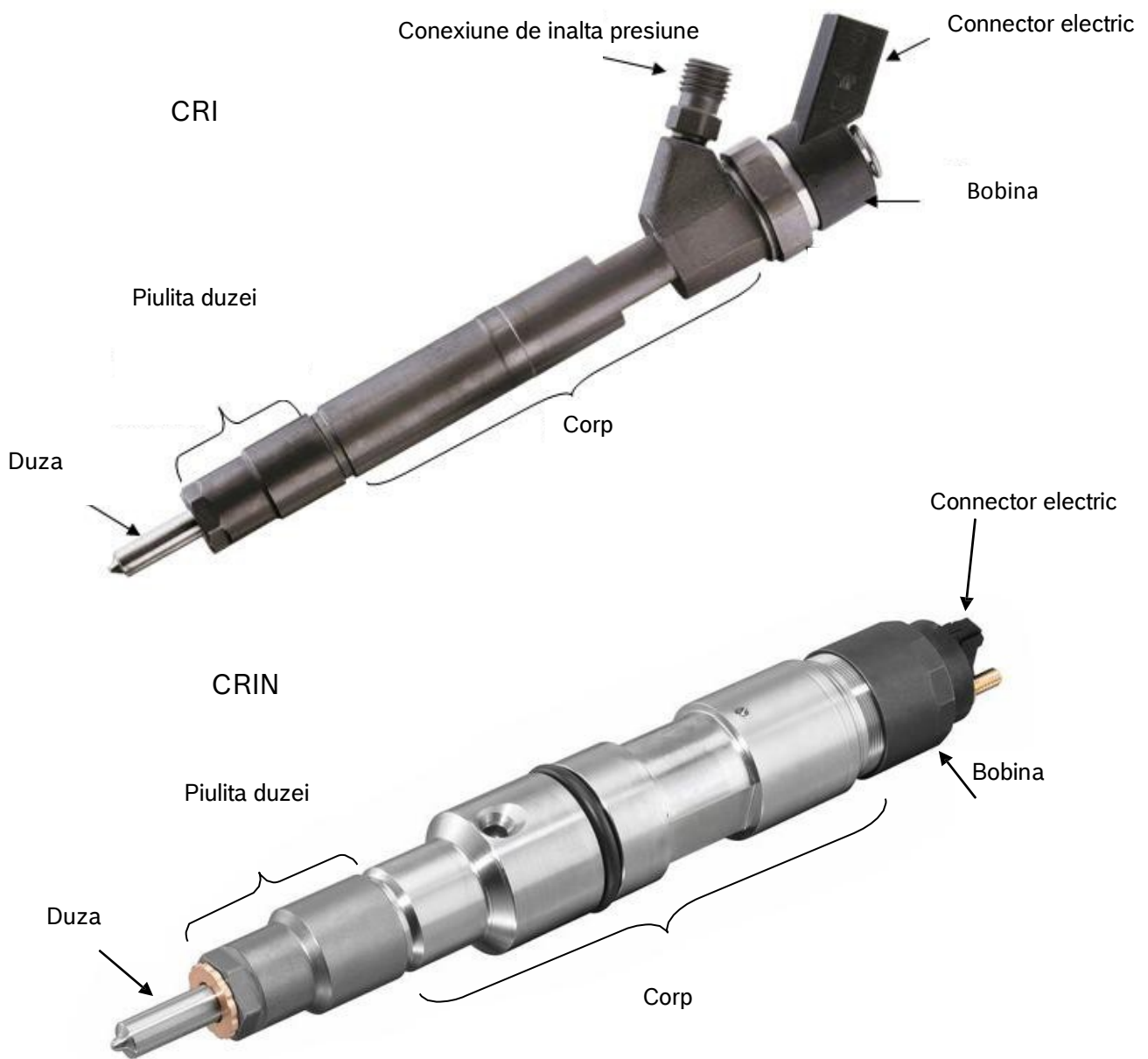


## Grupa de produse: Injector Common Rail (CRI/CRIN)



### Criteriu: ·

- demontat/incomplet
- deteriorari mecanice
- coroziune
- carbonizare
- defect electronic
- nu se poate identifica

Incadrare rosie → neacceptabil  
Incadrare verde → acceptabil

Incadrare rosie → neacceptabil  
Incadrare verde → acceptabil

21.07.2015

Criteriu: demontat/incomplet



Ansamblu demontat → neacceptabil

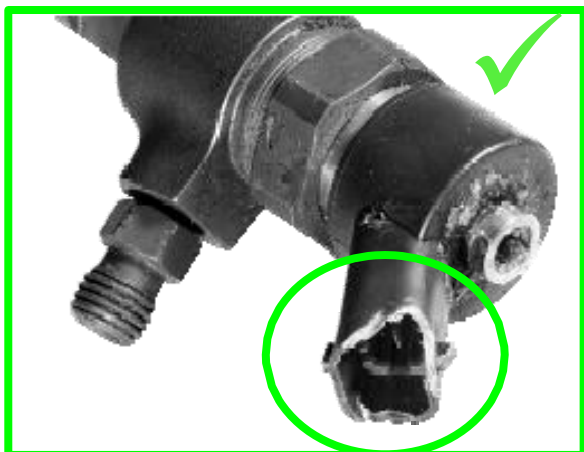


duza lipsa → neacceptabil



conector lipsa → neacceptabil

Criteriu: deteriorari mecanice



Conector electric deteriorat → acceptabil



Carcasa electromagnet deteriorata → acceptabil

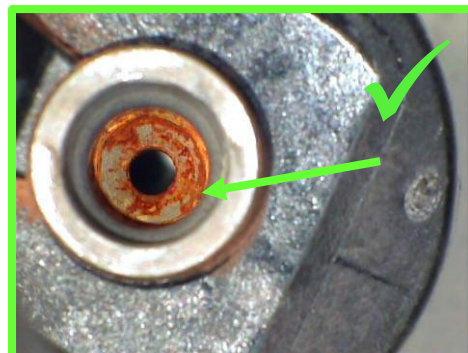


Corp deteriorat mecanic (de ex. cu ciocanul) → neacceptabil



CRI curatat la perie → acceptabil

Criteriu: coroziune



Coroziune puternica:

Intregul corp ruginit

Coroziune pe corp sau la prinderea bobinei

Coroziune exterioara puternica si a suprafetei interioare de etansare

→ acceptabil

→ acceptabil

→ acceptabil

Criteriu: carbonizare



Carbonizare

(Exceptie: nu poate fi citit codul piesei)

→ acceptabil

Criteriu: defect electronic



Conector topit → neacceptabil

Criteriu: nu poate fi identificat

Ordinea identificării:

- Codul de fabrica pe piesa (incapand cu 0445010..., 0445115..) sau
- Codul Bosch Exchange (incepand cu 0986...) pe piesa, sau
- Codul Bosch Exchange (incapand cu 0986...) pe cutie

